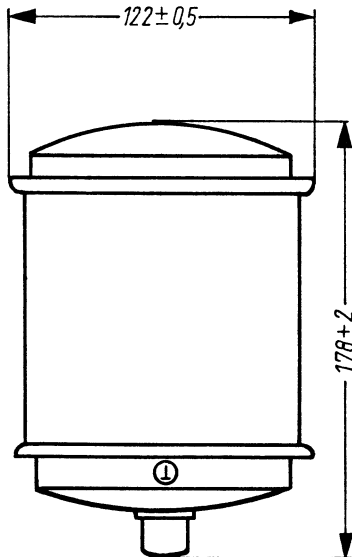


Hochvakuum-Kondensator



Zubehör: siehe Seite 3 und 4

Kapazität

500 pF ± 10 %

Grenzwerte

Spitzenspannung	U_{sp}	24	kV
(Frequenzabhängigkeit siehe Kurvenbild)			
Gleichspannung	$U_{=}$	12	kV
(bei überlagerten Wechselspannungen)			
HF-Strom	$I_{eff}^1)$	80	A
(Frequenzabhängigkeit siehe Kurvenbild)			
Temperatur an der heißesten Stelle	$t^2)$	180	°C

¹⁾ Die Stromverteilung auf den Umfang der Anschlußfläche soll möglichst gleichmäßig sein.

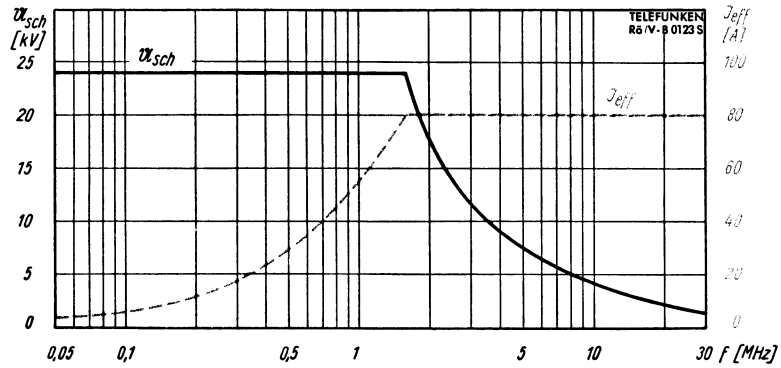
²⁾ Auf der Oberfläche des Glases und den Anglaszonen der Kondensatorkappen dürfen keine größeren Temperaturunterschiede als 50 °C und kein größerer Temperaturgradient als 25 °C/cm auftreten.

Einbauhinweise

Die Einbaulage des Vakuumkondensators kann beliebig gewählt werden. Mechanische Kräfte auf die Anglasungen sind unbedingt zu vermeiden. Beim Einbau in das Gerät ist darauf zu achten, daß der Anschluß mit dem Massezeichen $\textcircled{1}$ an das niedrigere bzw. Erdpotential gelegt wird. Zwischen dem Glaskörper des Kondensators und potentialführenden Teilen des Gerätes ist ein ausreichend großer Abstand vorzusehen (siehe auch „Allgemeine Hinweise für die Verwendung von Vakuumkondensatoren“).

Gewicht: ca. 2200 g

RK 500

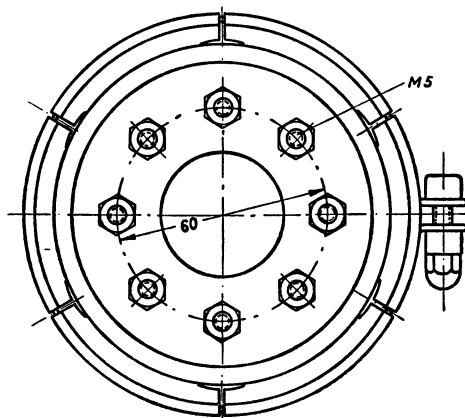
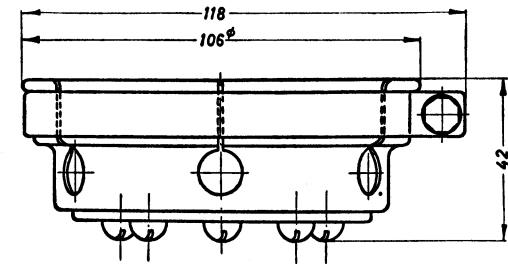


$$U_{sch}, I_{eff} = f(f)$$



RK 500

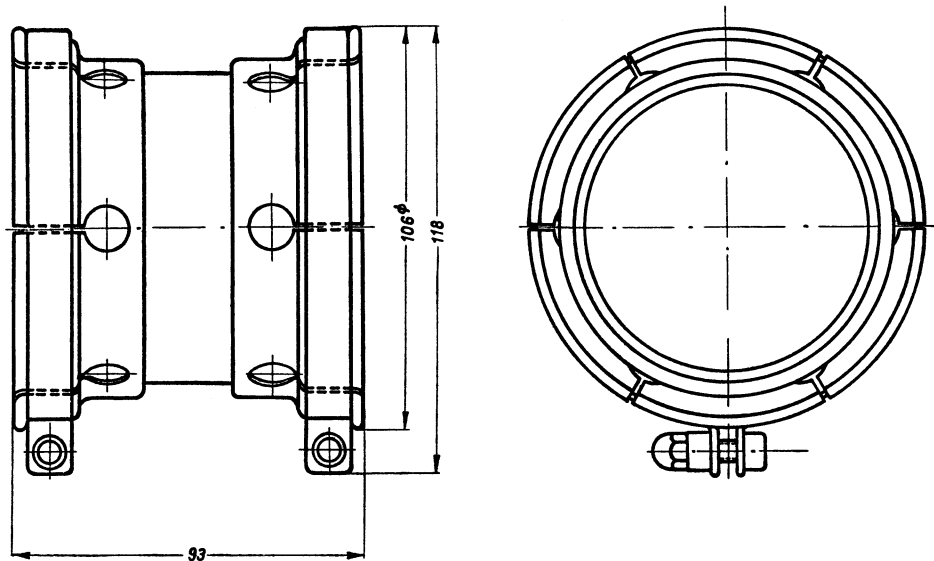
Zubehör



Anschlußkappe
Lager-Nr. 30 363



RK 500



Zwischenkappe für Reihenschaltung
Lager-Nr. 30 364

